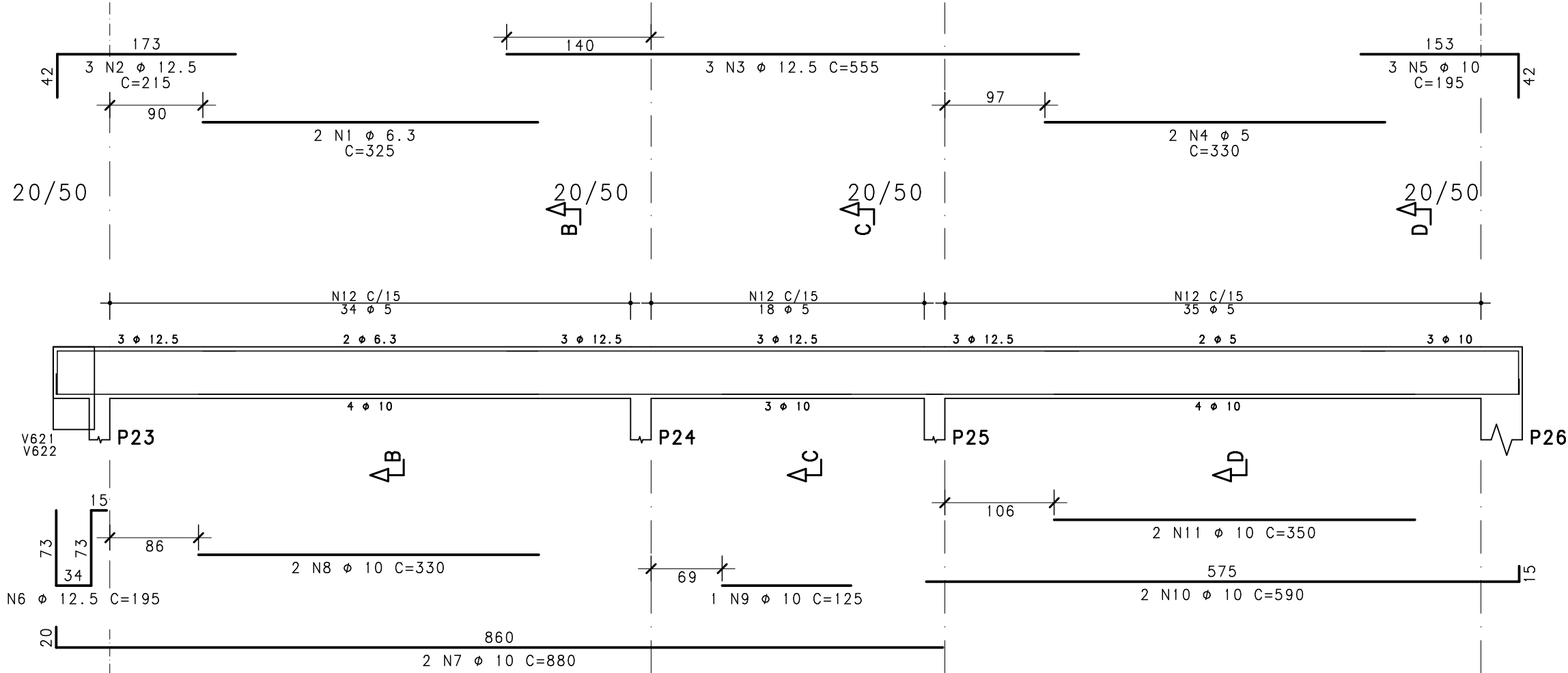


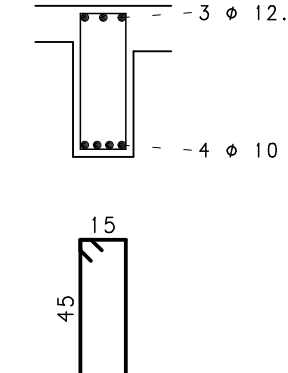
ESTACION PROJETOS E ENGENHARIA LTDA - PL 035-GER-ARR-067-R00-PLT 25/11/2020 17:48:15

CONTROLE DE REVISÃO									
DATA	REVISÃO	FEITO POR	REVISADO POR	APPROVADO POR	REVISÃO	FEITO POR	REVISADO POR	APPROVADO POR	REVISÃO
RED	0.25	YELLOW	GREEN	CYAN	BLUE	WHITE	INSETA	1.0	0.80
0.18									

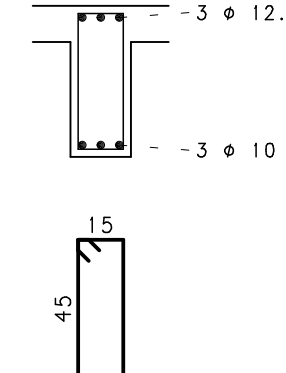
V605



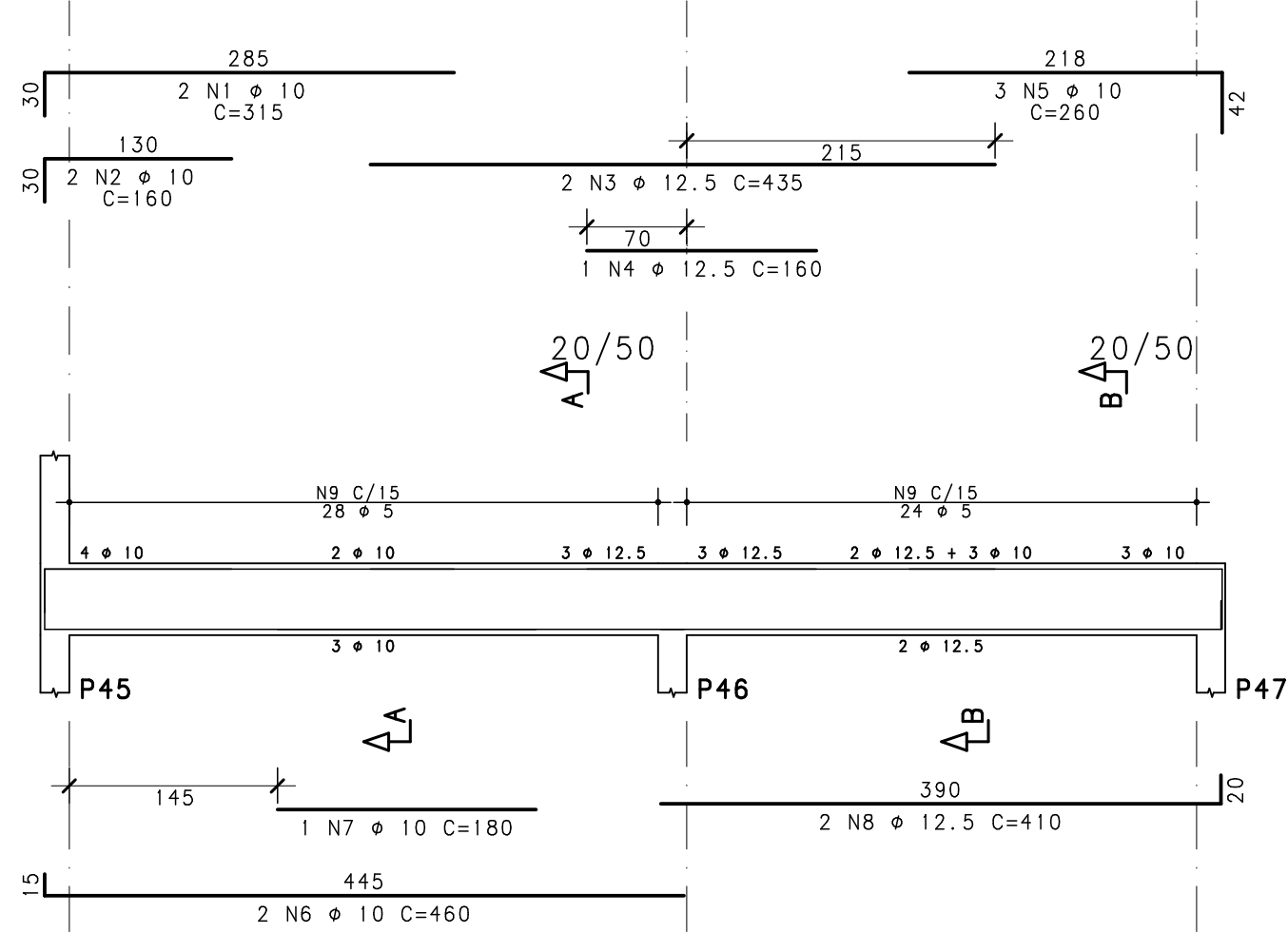
Corte B



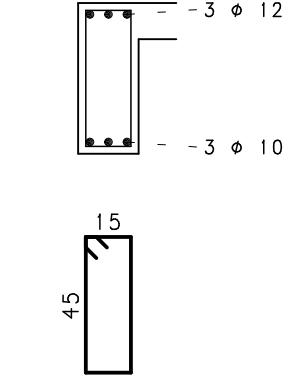
Corte C



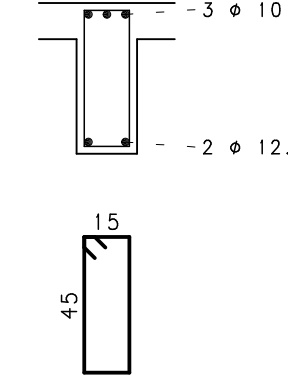
V614



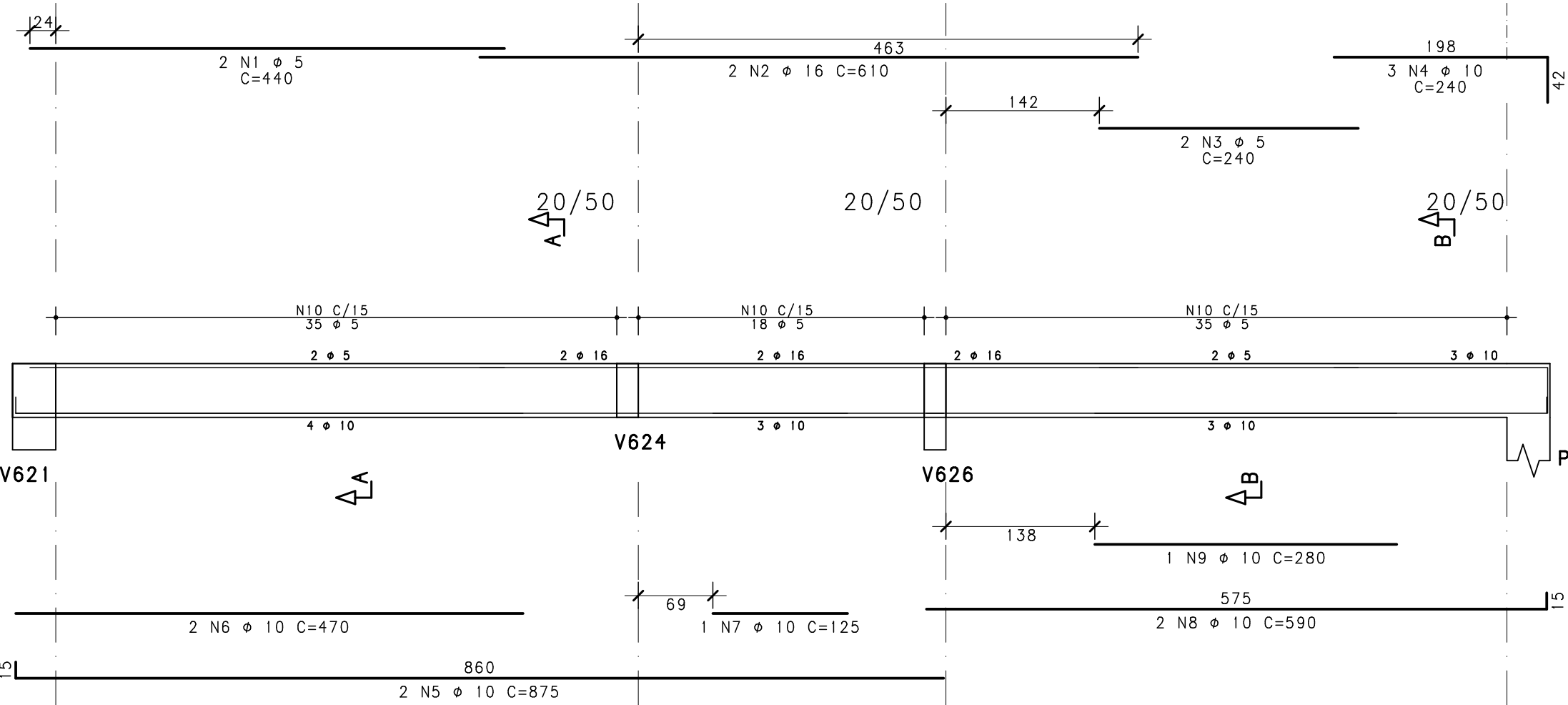
Corte A



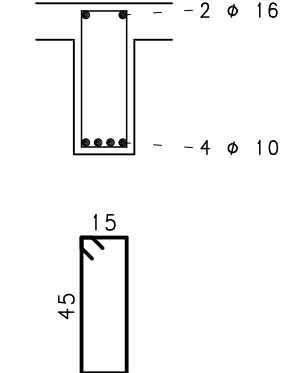
Corte B



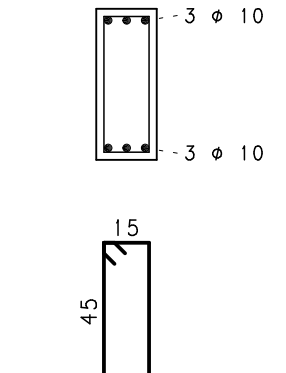
V608



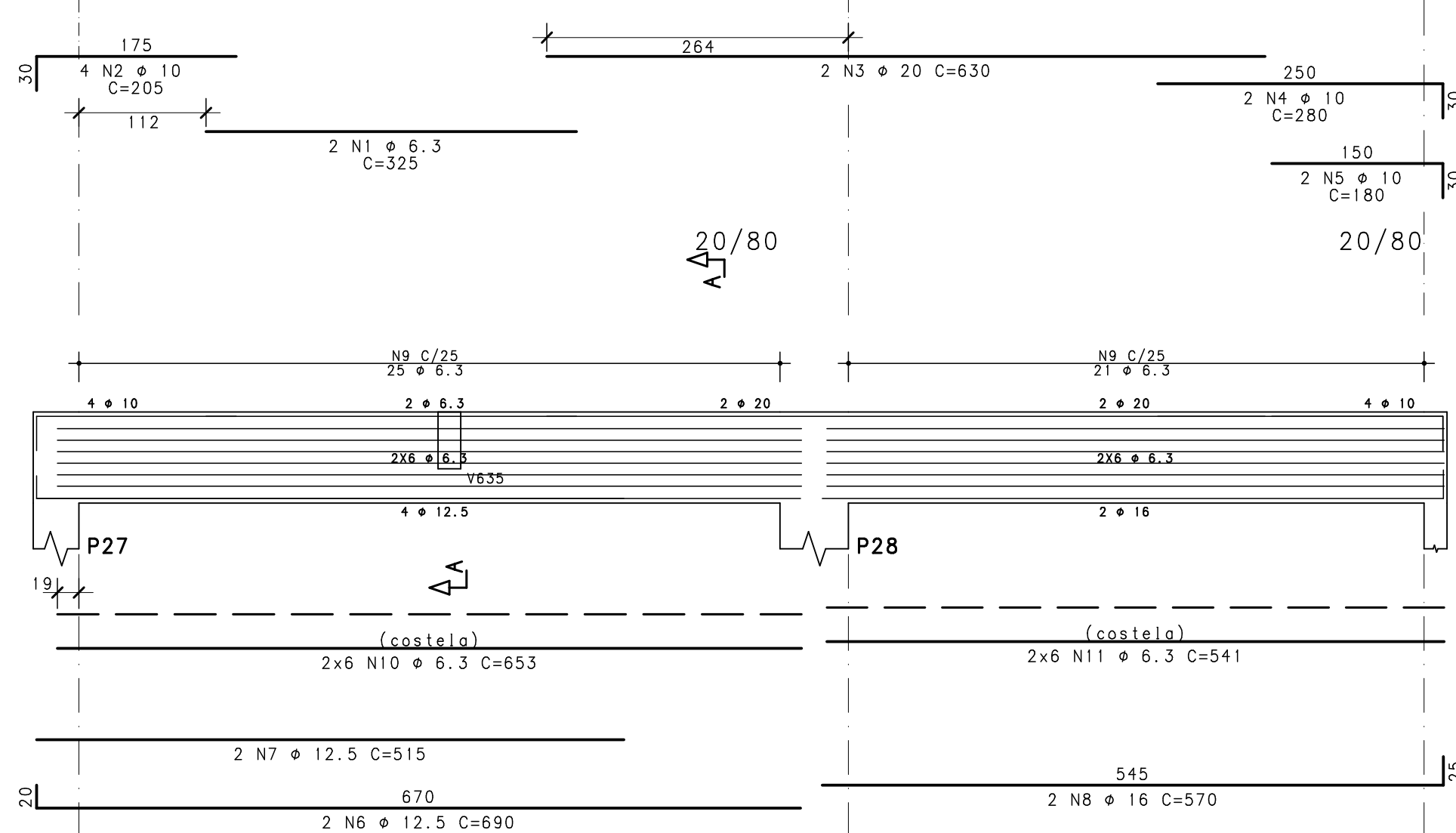
Corte A



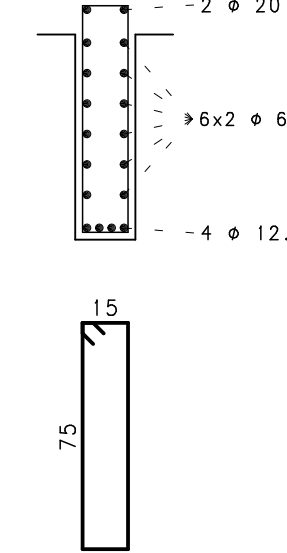
Corte B



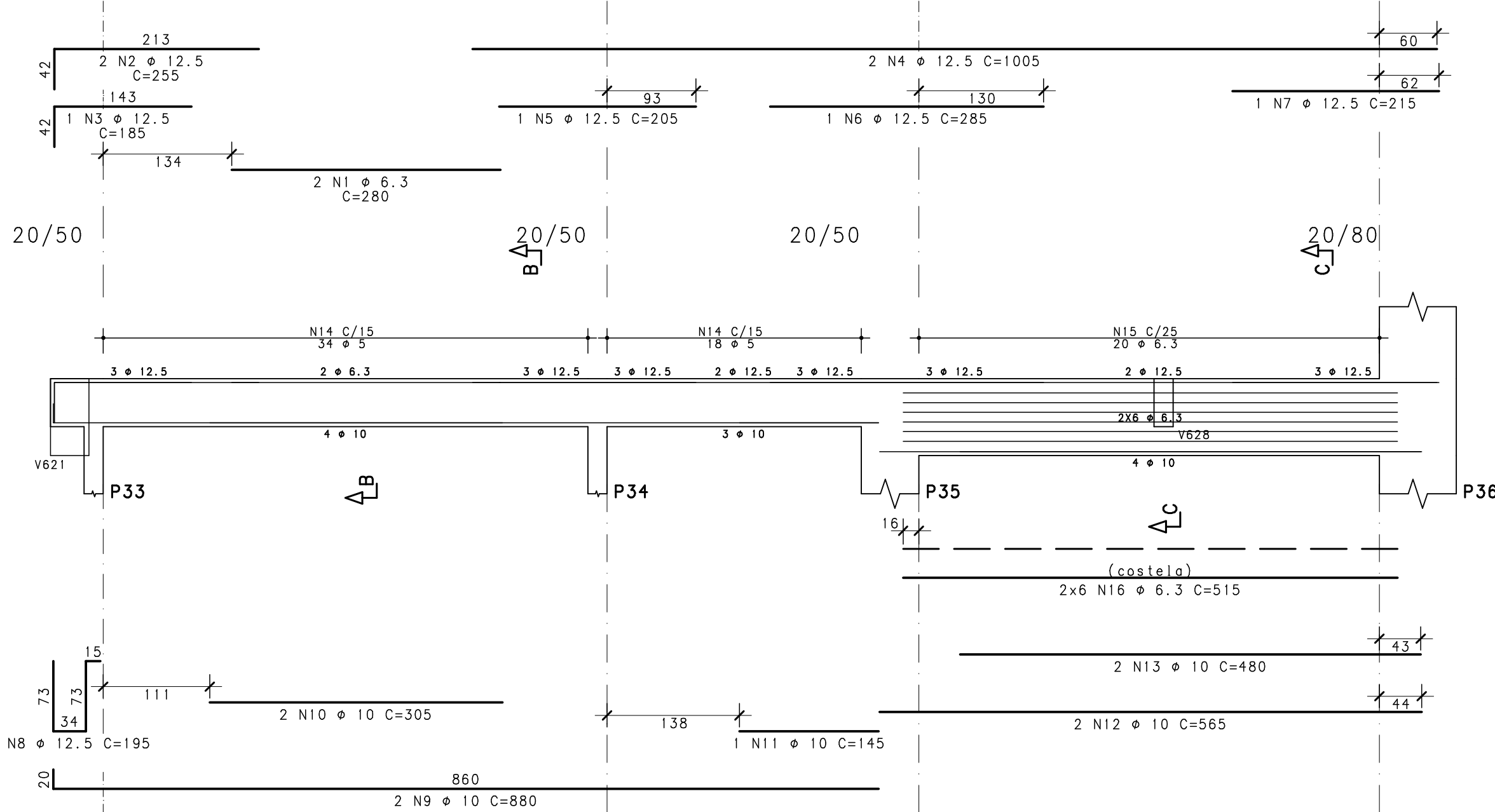
V609



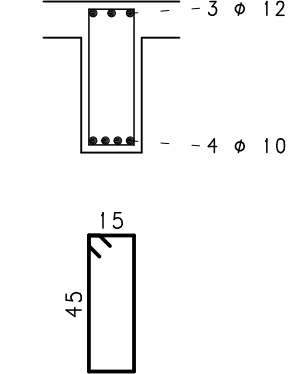
Corte A



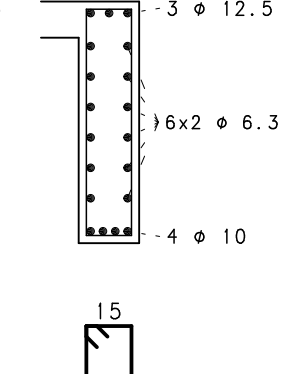
V610



Corte B



Corte C



NOTAS

- DIMENSÕES EM CENTÍMETROS. ELEVACOES EM METROS
- CONCRETO ESTRUTURAL:
Fck >= 30 MPa
CONSUMO DE CIMENTO >= 320,0 kg/m³.
- FATOR ÁGUA/CIMENTO MÁXIMO: 0,60
- CLASSE DE AGRESSIVIDADE II - URBANA
- MÓDULO DE ELASTICIDADE INICIAL A 28 DIAS IGUAL A 30670 MPa
- REALIZAR OS PROCEDIMENTOS DE CURA, RETIRADA DE FORMAS E DO ESCORAMENTO CONFORME NBR 14931:2004:
PROCEDER COM A CURA DADA POR NO MÍNIMO 07 (SETE) DIAS OU UTILIZAR A CURA QUÍMICA DOS ELEMENTOS DE CONCRETO.
- A EXECUÇÃO DA ESTRUTURA DEVERÁ CONTAR COM O ACOMPANHAMENTO DE UM TECNÓLOGO DE CONCRETO
- O ENGENHEIRO RESPONSÁVEL PELA OBRA DEVERÁ OBEDECER AS RECOMENDAÇÕES DAS NORMAS TÉCNICAS APLICÁVEIS, DEDICANDO ESPECIAL ATENÇÃO AS SEGUINTE ATIVIDADES:
8.1. CONCRETO: PREPARO, CONTROLE, RECEBIMENTO, TRANSPORTE, LANÇAMENTO, ADENSAMENTO E CURA
8.2. FÓRMA: CONFERÊNCIA DAS MEDIDAS E POSIÇÕES, LIMPEZA, ESTANQUEIDADE, SATURAÇÃO DAS FÓRMAS ABSORVENTES (RETIRAR EXCESSO DE ÁGUA), CUIDADO COM O USO DOS DESMOLDANTES E RETIRADA DAS FÓRMAS
8.3. ARMACÃO: LIMPEZA, MONTAGEM, COBRIMENTO (USO DE ESPACADORES PLÁSTICOS ADEQUADOS), E GARANTIA DA POSIÇÃO DAS ARMADURAS ANTES E DURANTE A CONCRETAGEM
- COBRIMENTO MÍNIMO DA ARMADURA:
LAJES=2,0cm; VIGAS E PILARES=2,5cm; BLOCOS=5,0cm; ESTACAS=4,0cm.
- RECOMENDA-SE QUE OS MATERIAIS (AÇO E CONCRETO) UTILIZADOS NESTE PROJETO SEJAM SUBMETIDOS A ENSAIOS TECNOLÓGICOS
- PREVER DRENAGEM E/OU IMPERMEABILIZAÇÃO PARA AS CORTINAS (CONTENCÕES).
- CONFERIR MEDIDAS NO LOCAL.

AÇO	POS	BIT	QUANT	COMPRIMENTO			
				UNIT	TOTAL		
				mm	cm		
V605	50A	1	6.3	2	325	650	
	50A	2	12.5	3	215	645	
	50A	3	12.5	3	555	1665	
	60A	4	5	2	330	660	
	50A	5	10	3	195	585	
	50A	6	12.5	3	195	585	
	50A	7	10	2	880	1760	
	50A	8	10	2	330	660	
	50A	9	10	1	125	125	
	50A	10	10	2	590	1180	
	50A	11	10	2	350	700	
	60A	12	5	87	133	11571	
V608	60A	1	5	2	440	880	
	50A	2	16	2	610	1220	
	60A	3	5	2	240	480	
	50A	4	10	3	240	720	
	50A	5	10	2	875	1750	
	50A	6	10	2	470	940	
	50A	7	10	1	125	125	
	50A	8	10	2	590	1180	
	50A	9	10	1	280	280	
	60A	10	5	88	133	11704	
	V609	50A	1	6.3	2	325	650
		50A	2	10	4	205	820
50A		3	20	2	630	1260	
50A		4	10	2	280	560	
50A		5	10	2	180	360	
50A		6	12.5	2	690	1380	
50A		7	12.5	2	515	1030	
50A		8	16	2	570	1140	
50A		9	6.3	46	194	8924	
50A		10	6.3	12	653	7836	
50A		11	6.3	12	541	6492	
V610		50A	1	6.3	2	280	560
	50A	2	12.5	2	255	510	
	50A	3	12.5	1	185	185	
	50A	4	12.5	2	1005	2010	
	50A	5	12.5	1	205	205	
	50A	6	12.5	1	285	285	
	50A	7	12.5	1	215	215	
	50A	8	12.5	3	195	585	
	50A	9	10	2	880	1760	
	50A	10	10	2	305	610	
	50A	11	10	1	145	145	
	50A	12	10	2	565	1130	
	50A	13	10	2	480	960	
	60A	14	5	52	133	6916	
	50A	15	6.3	20	194	3880	
	50A	16	6.3	12	515	6180	
V614	50A	1	10	2	315	630	
	50A	2	10	2	160	320	
	50A	3	12.5	2	435	870	
	50A	4	12.5	1	160	160	
	50A	5	10	3	260	780	
	50A	6	10	2	460	920	
	50A	7	10	1	180	180	
	50A	8	12.5	2	410	820	
	60A	9	5	52	133	6916	

RESUMO DE AÇO			
AÇO	BIT	COMPR	PESO
	mm	m	kgf
60A	5	391	60
50A	6.3	352	86
50A	10	192	118
50A	12.5	112	107
50A	16	24	37
50A	20	13	31
Peso Total		60A =	60 kgf
Peso Total		50A =	380 kgf

EXE	00	PROJETO EXECUTIVO - LICITAÇÃO OBRA	EFICÁCIA	25/11/20
TIPO	REV	DESCRIÇÃO	DESENHO	
REVISÕES				
MINISTÉRIO PÚBLICO DO ESTADO DE MINAS GERAIS				
SEDE DAS PROMOTORIAS DE JUSTIÇA DA COMARCA DE RIBEIRÃO DAS NEVES				
ENDEREÇO: RUA VERA LÚCIA DE OLIVEIRA ANDRADE, S/N, BAIRRO VILA ESPLANADA, RIBEIRÃO DAS NEVES			ÁREA TERRENO: 3.235,71m2 ÁREA CONSTRUÍDA: 3.915,46m2	
PROPRIETÁRIO:			CNPJ: 20.971.057/0001-45	
PROCURADORIA GERAL DE JUSTIÇA DO ESTADO DE MINAS GERAIS				
PROJETO DE ESTRUTURA DE CONCRETO ARMADO				
EMPRESA: ENGENHEIRO FABRÍCIO SILVA LIMA CREA: 80.082/D-MG EFICÁCIA PROJETOS E CONSULTORIA LTDA			CNPJ: 06.301.115/0001-00	
RESPONSÁVEL TÉCNICO: NELSON URIAS PINTO GARIGLIO DA SILVA			CREA: 82.624/D	
CONTEÚDO: ARMACÃO DE VIGAS COBERTURA - 02/07			DATA: 25/11/20	FOLHA: 67/90
			ESCALA: INDICADA	